

DR5000 DIGICENTRAL

GUIA RÁPIDA

V1.0 (2016-01)



© Copyright 2005 – 2016 digikeijs, Holanda. Todos los derechos reservados. No se puede copiar información, imágenes o cualquier parte de este documento sin obtener previamente el permiso por escrito de Digikeijs.



DR5000 DIGICENTRAL

2. Índice y garantía
2. Especificaciones técnicas
3. Presentación de la DR5000
4. Instalación del programa
6. Presentación del programa
7. Parámetros Wi-Fi
8. Ejemplo de conexión
8. Manual de uso detallado

Garantía

Todos nuestros productos están cubiertos por una garantía del fabricante de 24 meses. De todas formas, lea atentamente estas instrucciones antes de su utilización. Cualquier daño al producto consecuencia de no respetar las instrucciones mencionadas invalidará la garantía. ¡ATENCIÓN! Cualquier tentativa de apertura de la cubierta anulará igualmente la garantía.

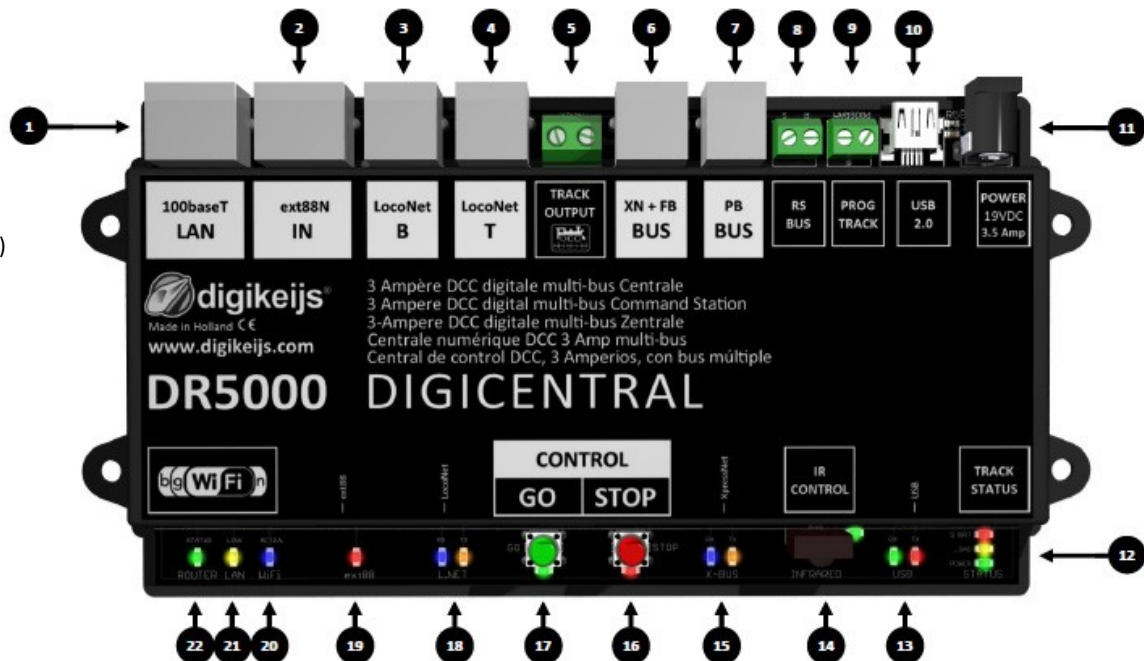
Especificaciones técnicas de la DR5000

Protocolo:	dcc
Niveles de velocidad:	14/28/128
Direcciones de descodificador:	9999, las direcciones cortas pueden ser introducidas para un máximo de 126 pasos.
Solenoides:	2048 accesorios electromagnéticos DCC
Potencia:	3 amperios / 19 voltios.
Tipo de salida:	Puente en H (H-Bridge)
Conexiones:	LocoNet®, XpressNet®, R-Bus®, S88-N, RS-Bus®, vía de programación (conducción y programación simultáneas) USB (Loconet® XpressNet y USB 3.6) LAN (100 Mbit)) (Lenz-LAN 3.6 y Loconet LBServer) WiFi (Lenz-LAN 3.6 y LocoNet-LBServer) Receptor infrarojos (IR) compatible con Uhlenbrock® y Piko®.
Software:	iTrain, RocRail, Koploper, TrainController, DecoderPro, Win-Digipet y cualquier otro compatible con LocoNet® o XrepssNet.

® R-Bus, B-Bus son marcas registradas a nombre de Modelleisenbahn GmbH. RS-Bus es una marca registrada a nombre de Lenz Elektronik GmbH.

DR5000 DIGICENTRAL

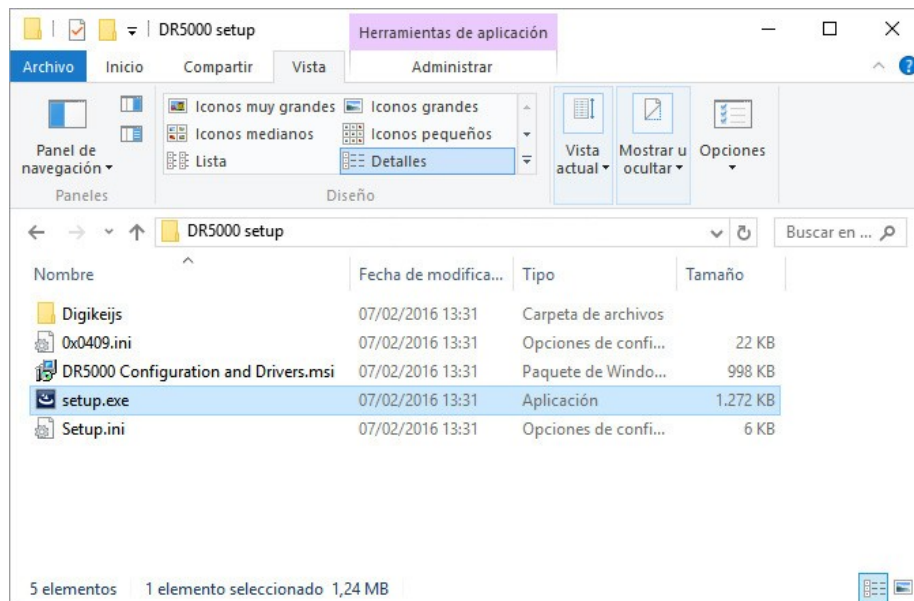
- 1 Conexión LAN
- 2 Conexión S88
- 3 Conexión LocoNet B®
- 4 Conexión LocoNet T®
- 5 Salida de tensión a la vía
- 6 Bus de retroinformación (X-Bus® y R-Bus®)
- 7 Bus del amplificador (B-Bus®)
- 8 Bus RS®
- 9 Vía de programación
- 10 Conexión USB
- 11 Entrada de tensión
- 12 Actividad en la vía
- 13 Actividad USB
- 14 Receptor de IR
- 15 Actividad XpressNet®
- 16 Botón de parada
- 17 Botón de arranque
- 18 Actividad LocoNet®
- 19 Actividad S88-N
- 20 Actividad WiFi
- 21 Actividad LAN
- 22 Actividad del ruteador



Instalación del software

- 1) Descargue la última versión del programa en la web <http://www.digikeijs.com/dr5000>.
- 2) Descomprima el fichero ZIP.
- 3) Haga doble clic en «setup» o «setup.exe».
- 4) Se inicia la instalación. Clique en «Siguiente».
- 5) Elija el emplazamiento de la instalación en su disco duro i clique en «Siguiente».
- 6) Clique seguidamente en «Instalar».
- 7) Cuando la instalación haya terminado clique en «Terminar».

3

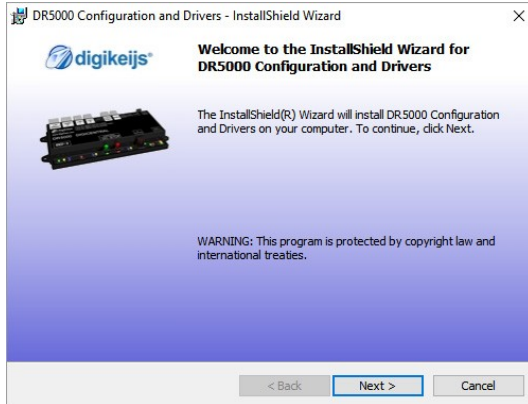


¡Importante!

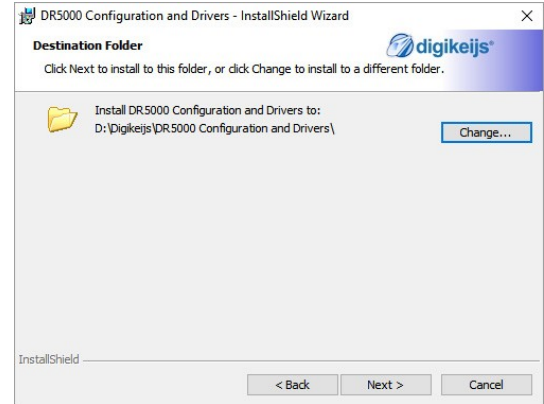
Conecte sólo la DR5000 después de la instalación correcta del programa y los controladores. Para establecer la conexión USB, conviene enchufar la DR5000 con el dispositivo de alimentación proporcionado.

DR5000 DIGICENTRAL

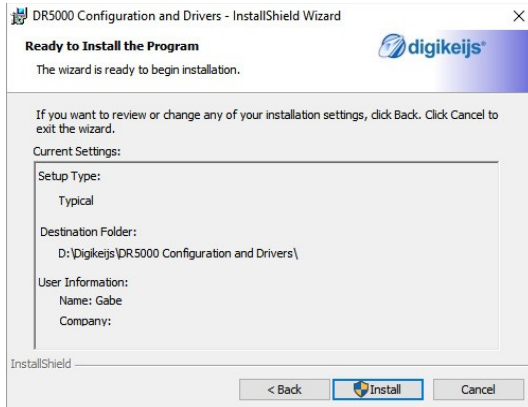
4



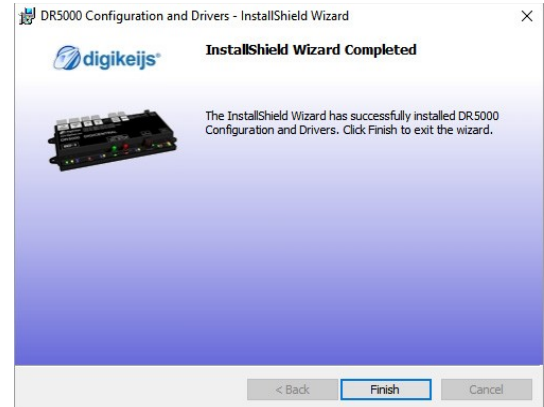
5



6



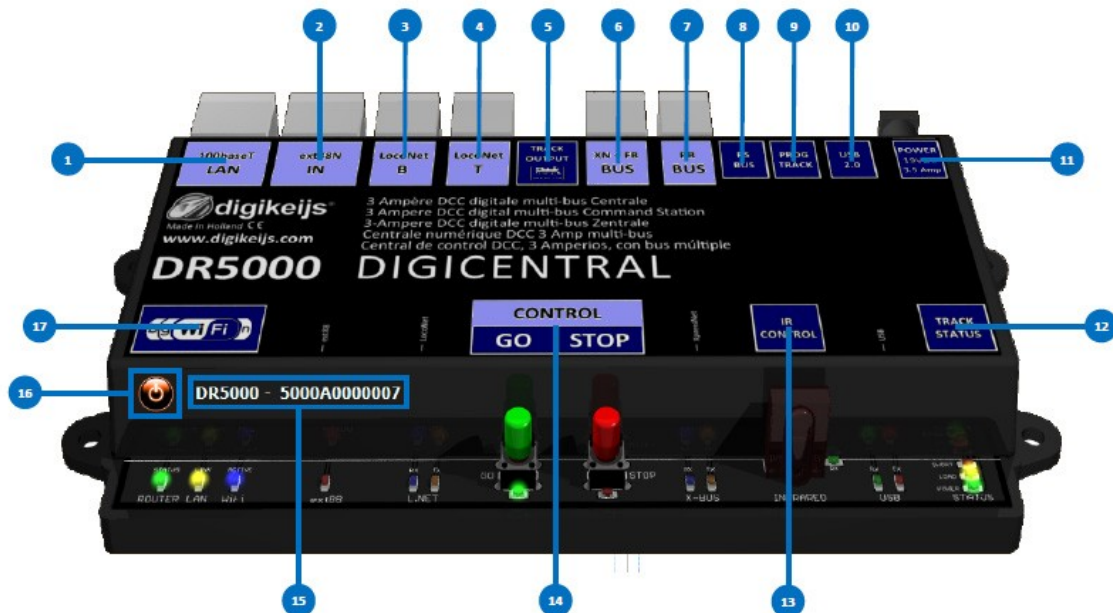
7



Interfaz de Software

Las diferentes opciones son de fácil acceso clicando sobre la toma correspondiente.

- 1 Opción de red
- 2 Opción S88-N
- 3 Opción LocoNet B
- 4 Opción LocoNet T
- 5 Opción DCC
- 6 Opción XpressNet® R-Bus®
- 7 Opción B-Bus®
- 8 Opción Bus RS®
- 9 Opción de programación
- 10 Opción USB actualizar firmware
- 11 Opción alimentación
- 12 Opciones actividad
- 13 Opciones infrarojos
- 14 Opciones de control
- 15 Número de serie
- 16 Parada por software
- 17 Opciones WiFi



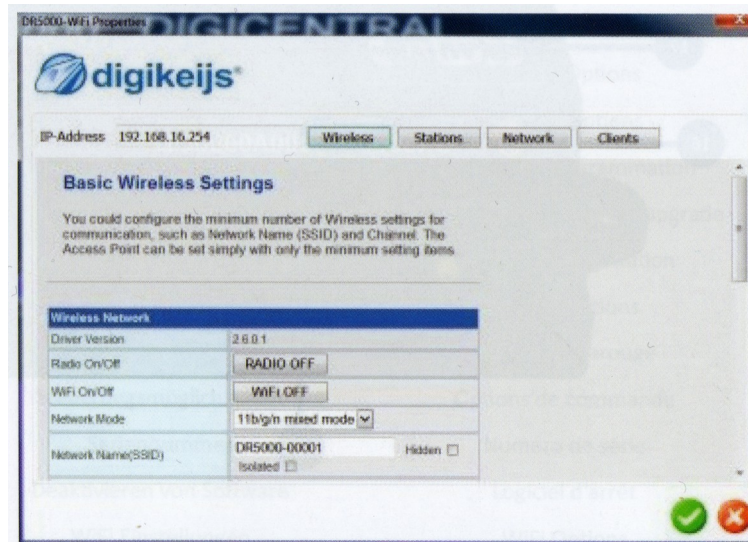
Parámetros LAN / WiFi

La central está equipada de origen con un ruteador de red integrado con la finalidad de que la unidad central sea accesible por red o sin cables. Las contraseñas de la WiFi por defecto se mencionan abajo. ¡Importante! Toda modificación de los parámetros avanzados corre el riesgo de bloquear toda comunicación entre el ruteador y la central.

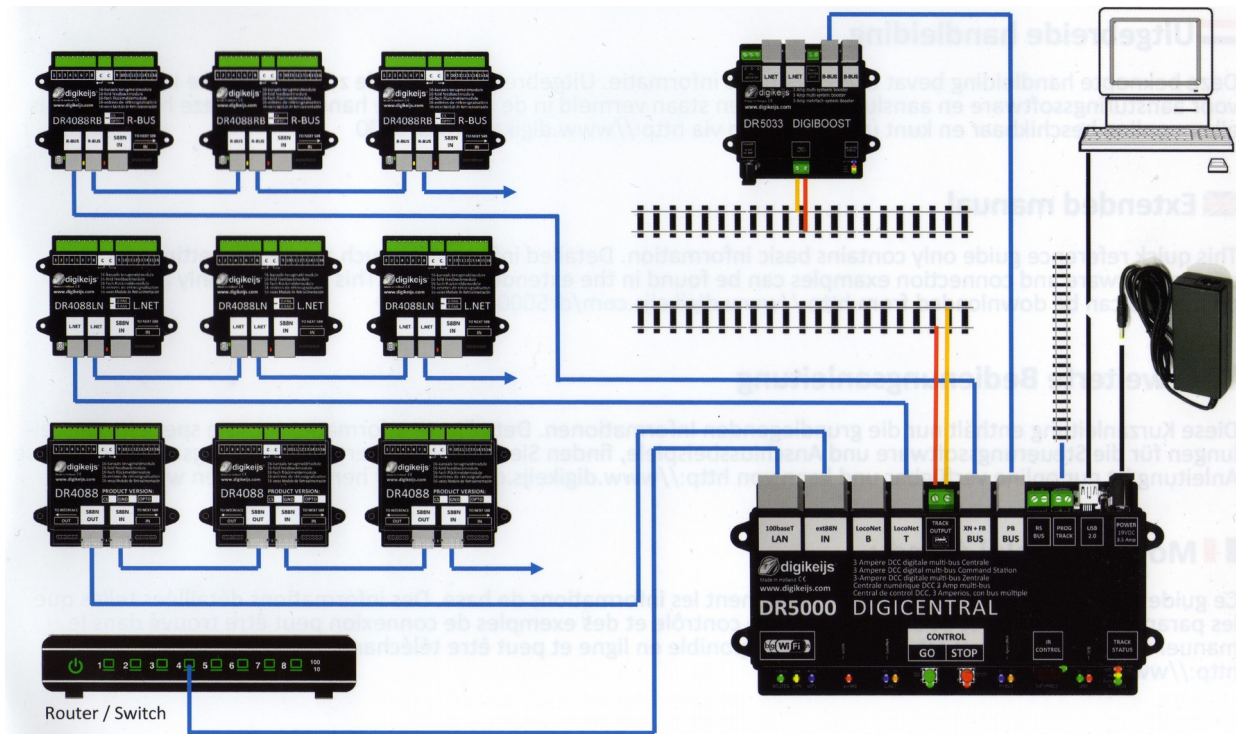
Contraseña WiFi

SSID: DR5000-<número de serie>

Contraseña WiFi: 12345678



DR5000 DIGICENTRAL



Manual extendido

Esta guía de referencia rápida contiene sólo las informaciones básicas. Se pueden encontrar en el manual extendido informaciones más detalladas como los parámetros específicos para los programas de control y los ejemplos de conexión. Este manual está disponible sólo en línea y puede ser descargado desde <http://www.digikeijs.com/dr5000>